

# FQ DETRÁS DE ESCENAS CON EUGENE

## EFFECTO EN EL SISTEMA DIGESTIVO

**Bienvenido nuevamente**  
¡Hacia otra lección de FQ conmigo, Eugene!

En otras ediciones de FQ Detrás de Escenas, aprendimos sobre las causas de la fibrosis quística (FQ), qué significa para el cuerpo y como avanza en los pulmones.

Ahora, hablaremos sobre el efecto que tiene la progresión de la FQ en el sistema digestivo.



**Eugene  
EL GEN**

1

Comenzar aquí

Cuando los síntomas de FQ avanzan, empeoran a medida que pasa el tiempo.



Todas las personas con FQ sienten esta progresión de maneras distintas.

En primer lugar, aprenderemos sobre la progresión en el sistema digestivo. Incluye el páncreas y el hígado.

**¡Exploremos!**

### Progresión en

1. Páncreas
2. Hígado



Primero, conozcamos al páncreas. El páncreas es una parte importante del sistema digestivo. Realiza dos grandes tareas.



Páncreas

Páncreas

1. El páncreas hace que las enzimas desintegren las grasas y proteínas de la comida.

La FQ puede hacer más difícil para el páncreas hacer estas tareas.

2. También sintetiza hormonas, como la insulina, que ayudan a regular los niveles de azúcar en la sangre.



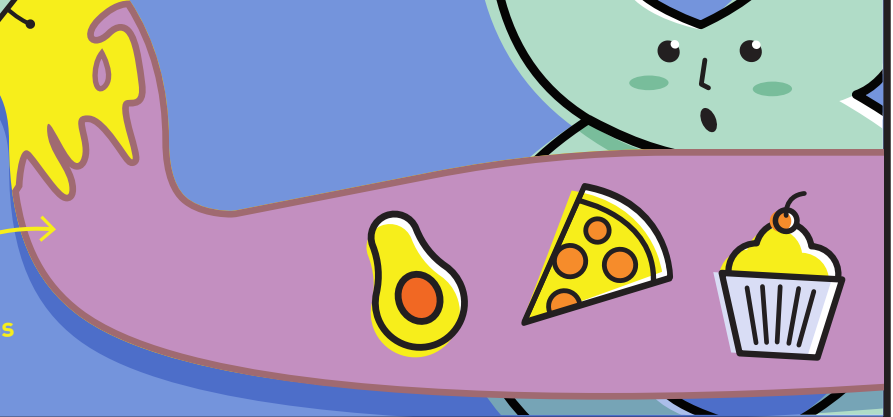
Su páncreas tiene tubos pequeños llamados «conductos» que ayudan a que la enzima llegue a donde necesita.

En las personas con FQ, los fluidos espesos pueden obstruir estos conductos. Cuando se obstruyen estos conductos, es más difícil para las enzimas llegar al intestino delgado, donde ayudan a digerir la comida que se ingiere.

Enzimas

Conductos

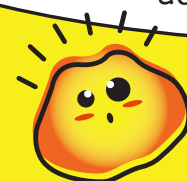
Fluidos espesos



Cuando su intestino delgado no recibe suficientes enzimas digestivas, se llama insuficiencia pancreática.



Si pertenece a un grupo pequeño de pacientes con FQ que tienen una función pancreática normal, aún puede correr riesgos de inflamación del páncreas. Se lo denomina pancreatitis.

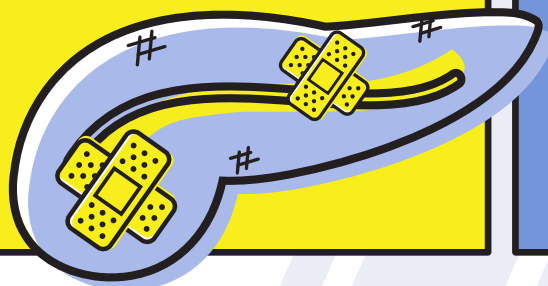


Inflamación

La inflamación es una reacción del sistema inmunitario mientras combate la infección.

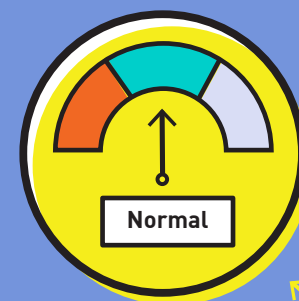


Con el paso del tiempo, todos esos fluidos digestivos espesos pueden causar cicatrices en el páncreas y daño en las células que producen insulina.



¿Qué es la insulina?

¡Repasemos! La insulina es una hormona que ayuda a regular el nivel de azúcar en la sangre.



Indicador de azúcar en sangre



A veces, el páncreas no produce suficiente insulina o el cuerpo tiene dificultad para usar la insulina que produce.



Es una forma de diabetes llamada DRFQ, o diabetes relacionada con fibrosis quística, y es una afección grave que puede empeorar los síntomas de la FQ.

Los síntomas de DRFQ se pueden parecer mucho a FQ, por eso es importante realizar análisis de DRFQ a partir de los 10 años.

## Resumen del páncreas

- Los fluidos espesos obstruyen los conductos y pueden provocar la falta de enzimas digestivas (insuficiencia pancreática).
- Los pacientes con FQ pueden sufrir inflamación (pancreatitis).
- Los fluidos espesos también pueden producir cicatrices en el páncreas que afectan la producción de insulina.
- Algunas personas con FQ padecen diabetes relacionada con fibrosis quística (DRFQ).

Repasemos lo que aprendimos hasta ahora.

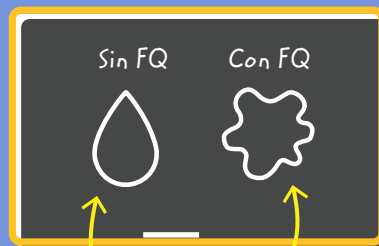


Continuemos nuestro viaje por el hígado.



Hígado

Las personas con FQ tienen bilis más espesa.



## ¿Qué es bilis?

Bilis es un fluido que produce el hígado. Ayuda a digerir la grasa de la comida que se ingiere.

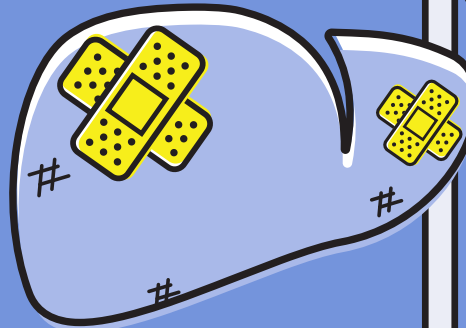


Hígado

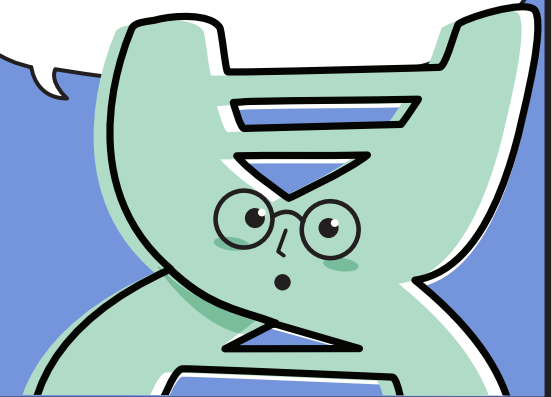


Como la bilis es más espesa en personas con FQ, los conductos que drenan la bilis se pueden obstruir, al igual que los conductos del páncreas.

Esto puede causar irritación y, ¡adivinó!:  
inflamación en el hígado.



La enfermedad hepática es uno de los riesgos más frecuentes y graves asociados a la FQ porque la bilis espesa puede causar cicatrices y daño en el hígado.



Su equipo de atención evaluará la función hepática mediante controles regulares para verificar la progresión de la FQ.

En entre un 10 % y un 20 % de las personas con FQ, este daño avanza lo suficiente para causar cirrosis, acumulación de grasa en el hígado, hepatitis u otras complicaciones.

Las cicatrices y el daño que produce la acumulación de bilis espesa pueden causar cirrosis.



Repasemos qué aprendimos sobre el hígado.



### Resumen del hígado

- Las personas con FQ tienen bilis más espesa. Esto, a menudo, lleva a una irritación o inflamación del hígado.
- La enfermedad hepática es común en los pacientes con FQ.
- Las cicatrices y el daño por bilis espesa pueden provocar cirrosis del hígado.

**¡Guau!**  
Es mucho. Si quiere aprender más sobre la FQ y el sistema digestivo, converse con su cuidador y el equipo de atención médica.

